



20 Vestido índigo



Suplemento 1. Cara A.

Trazo color Turquesa.

Tallas 38-42-46

Número de piezas: 9

✳ **Material necesario:** 2,75 m x 1,50 m de ancho en tejido fino algodón. 5 botones de 12 mm. Entretela adhesiva. Hilo Cose-lotodo de Gütermann.

✳ Corte:

1. Cuerpo delante, uno doble.
2. Falda delante, uno doble.
3. Canesú detrás, dos dobles.
4. Cuerpo detrás, uno doble.
- 5-5a. Falda detrás, uno doble.
6. Tapeta, dos veces.

7. Manga, dos veces.

8. Puño, dos veces.

9. Tira manga, dos veces.

Dos rectángulos de 14 x 2 cm más costuras para pulido abertura mangas.

Cuatro fondos de bolsillo según trazado patrón 1.

✳ **Confección:** Aplicar entretela adhesiva en el revés de los puños, planchar.

Hilvanar pliegues en cuerpo detrás según emplazamientos. Aplicar canesús al detrás colocando uno por el derecho y otro por el revés, coser, girar hacia arriba, coser con canesús superior con hombros delante y entornar el interior en la misma costura por el revés, planchar.

Confeccionar bolsillos en costuras lados según explicación modelo 11 y señales A-B.

Coser hombros. Unir tapetas por costura centro detrás, aplicar alrededor escote y abertura delante derecho con derecho, coser un lado, doblar por la línea de trazos hacia dentro, entornar en la misma costura por el revés dejando los extremos de la tapeta pulidos, fijar con pespunte por encima. Aplicar extremo tapeta lado derecho sobre lado izquierdo, fijar con pespunte.

Coser lados falda quedando cerrada en anilla, fruncir parte superior de la falda dejando a la medida base cuerpo, unir a este derecho con derecho, coser y volver.

Coser y volver las tiras mangas, planchar, pespuntear y bordar ojal según emplazamiento patrón; aplicar una tira en cada manga en el mismo emplazamiento que el botón, por revés prenda, fijar con pespunte y aplicar botón por el derecho para abrochar.

Confeccionar mangas con puños: Cerrar mangas; marcar el corte de la abertura de las mangas con un hilván, cortar y hacer un pequeño dobladillo hasta la base o pulir con una tira cosida y vuelta. Si la base de las mangas es más grande que el puño, pasar un doble frunce en la base o hilvanar los pliegues, según patrón; doblar puños derecho con derecho (o unirlos dos a dos), cerrar extremos y la parte superior del cruce, girar y colocar a las mangas desde el lado derecho de la abertura

hasta el otro extremo formando cruce interior, coser una hoja y entornar la opuesta en la misma costura por el revés. Coser mangas a las sisas. Aplicar mangas a las sisas según aplomos. Pulir base falda con pequeño dobladillo, bordar ojales y coser botones.

PLANO DE CORTE

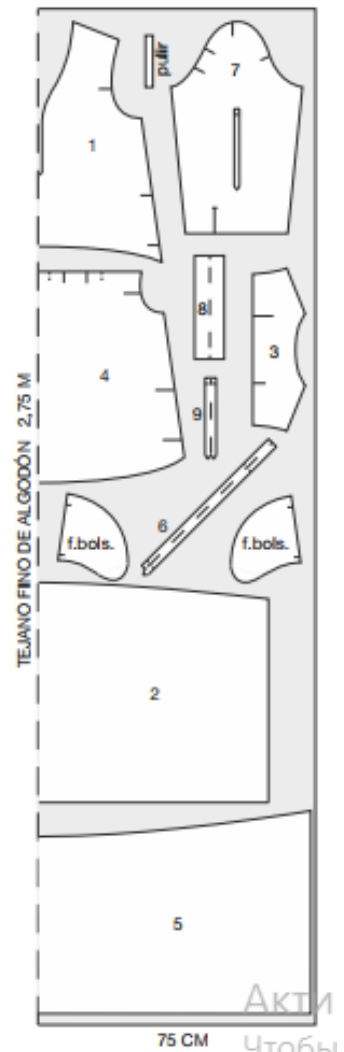
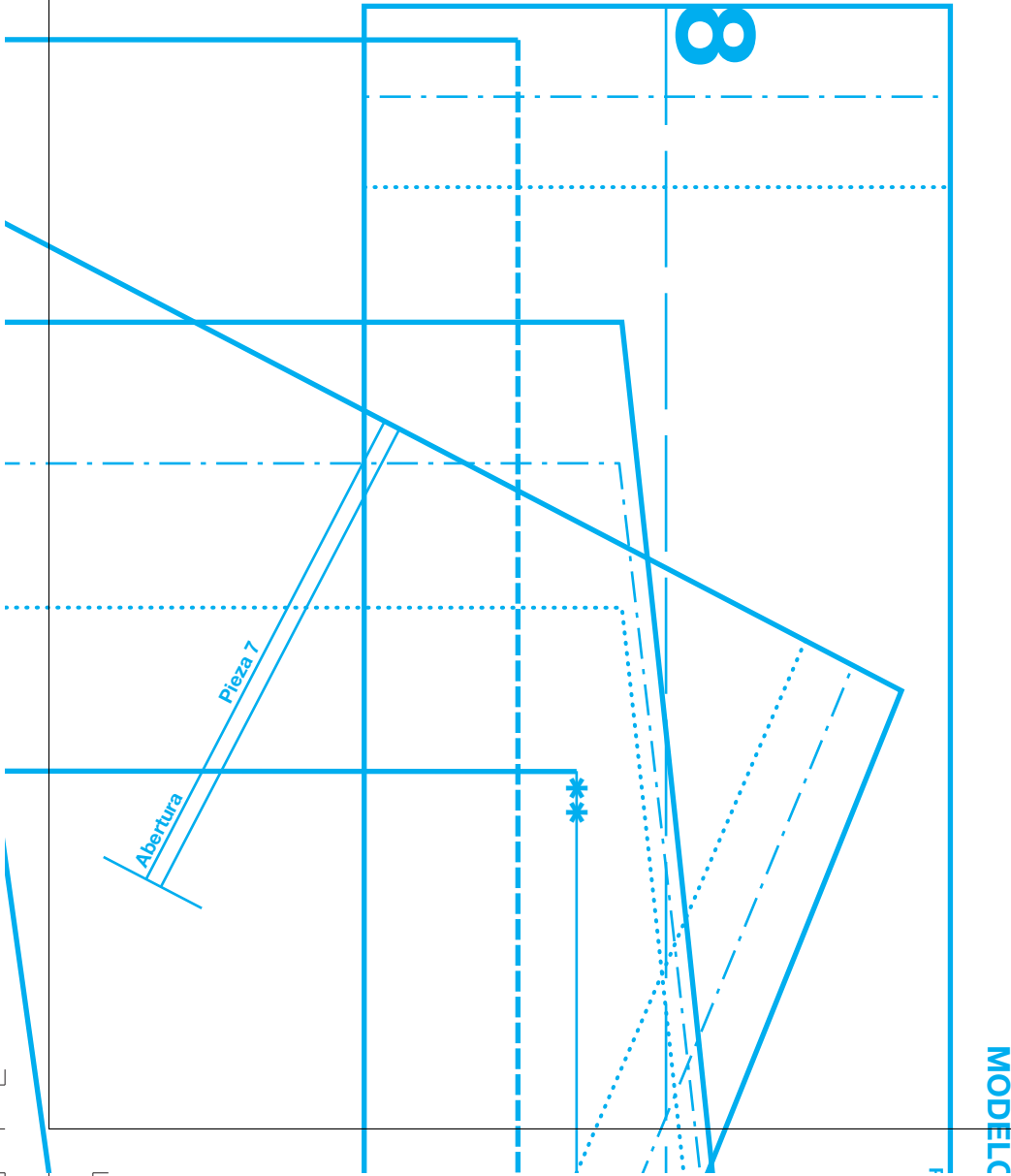


TABLA DE MEDIDAS

TALLA	36	38	40	42	44	46	48
Contorno pecho	80	84	88	92	96	100	104
Contorno cintura	58	62	66	70	74	78	82
Contorno cadera	86	90	94	98	102	106	110
Ancho espalda	36	37	38	39	40	42	44
Alto pecho	23,5	24	24,5	25,5	26	26,5	27,5
Altura cadera	18	18,5	19	19,5	20	20,5	21
Largo talla delante	42,5	43	43,5	44,5	45	45,5	46,5
Largo talla espalda	41	41,5	42	42,5	43	43,5	44
Tiro	63	64,5	66	67,5	69	70,5	72

TABLA DE MEDIDAS

TALLA	36	38	40	42	44	46	48
Contorno pecho	80	84	88	92	96	100	104
Contorno cintura	58	62	66	70	74	78	82
Contorno cadera	86	90	94	98	102	106	110
Ancho espalda	36	37	38	39	40	42	44
Alto pecho	23,5	24	24,5	25,5	26	26,5	27,5
Altura cadera	18	18,5	19	19,5	20	20,5	21
Largo talle delante	42,5	43	43,5	44,5	45	45,5	46,5
Largo talle espalda	41	41,5	42	42,5	43	43,5	44
Tiro	63	64,5	66	67,5	69	70,5	72



MODELO 20 Turquesa. Vestido Índigo. Piezas 1 a 9.

Recto hilo Pieza 8

Pieza 8

Línea de unión patrón

Recto hilo Pieza 5a

doble

Pieza 5

detrás

Centro

doble

Recto

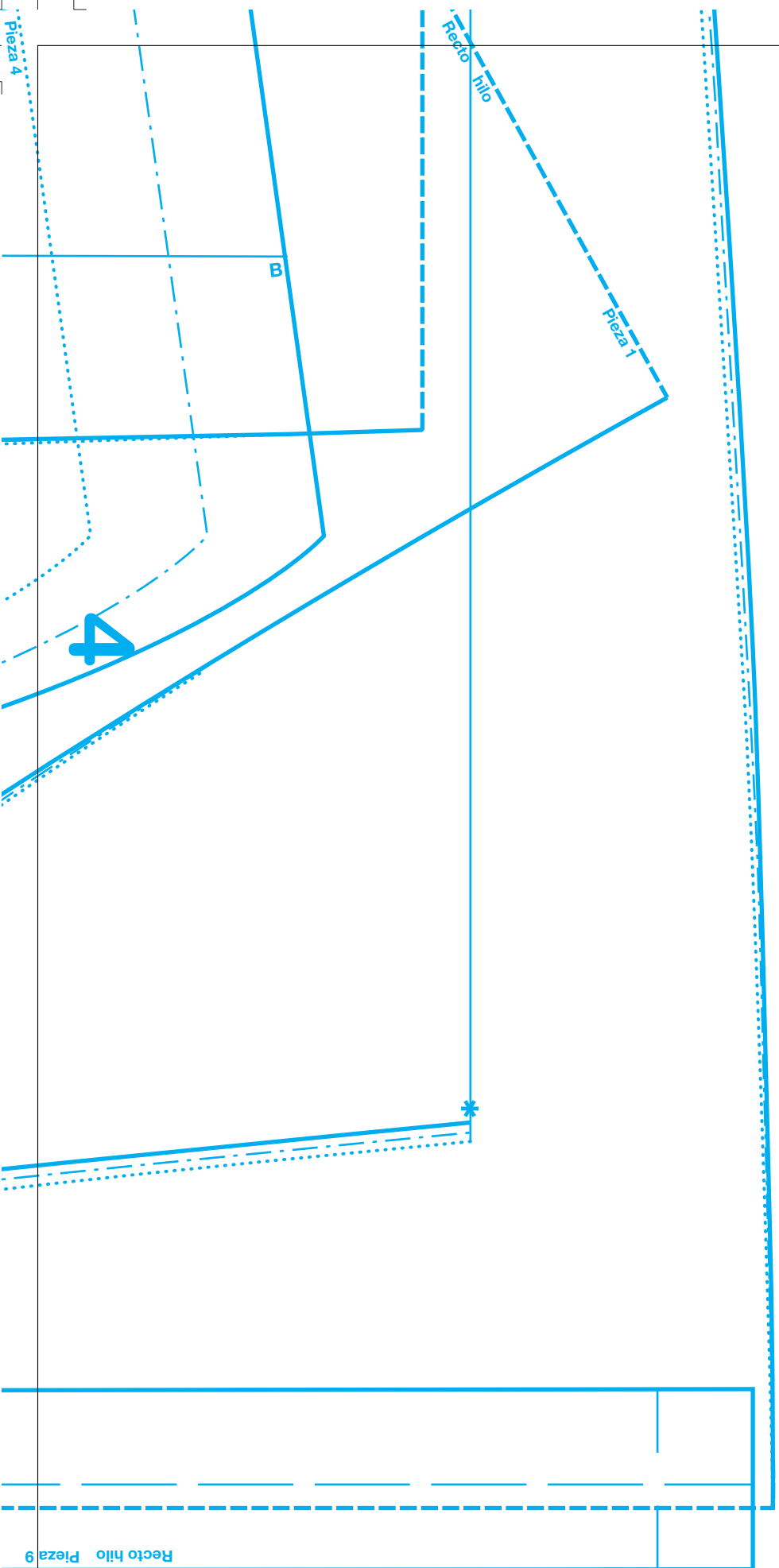
Centro delante

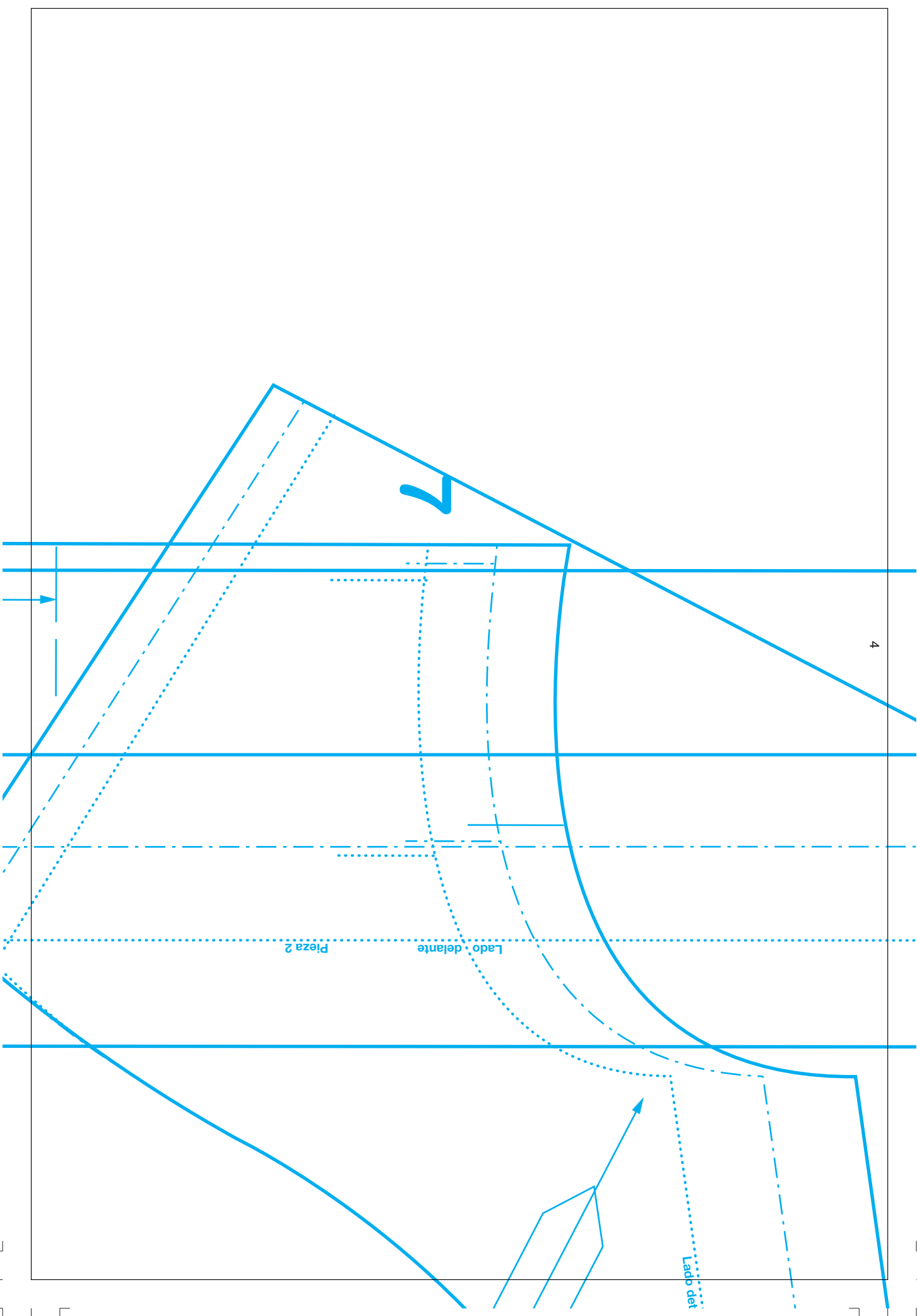
A

Recto
Pieza 4



PATRONES 408 SUPLEMENTO 1 Cara A





5

1

Abertura Pieza 4

Pieza 4

Lado detrás

Centro detrás

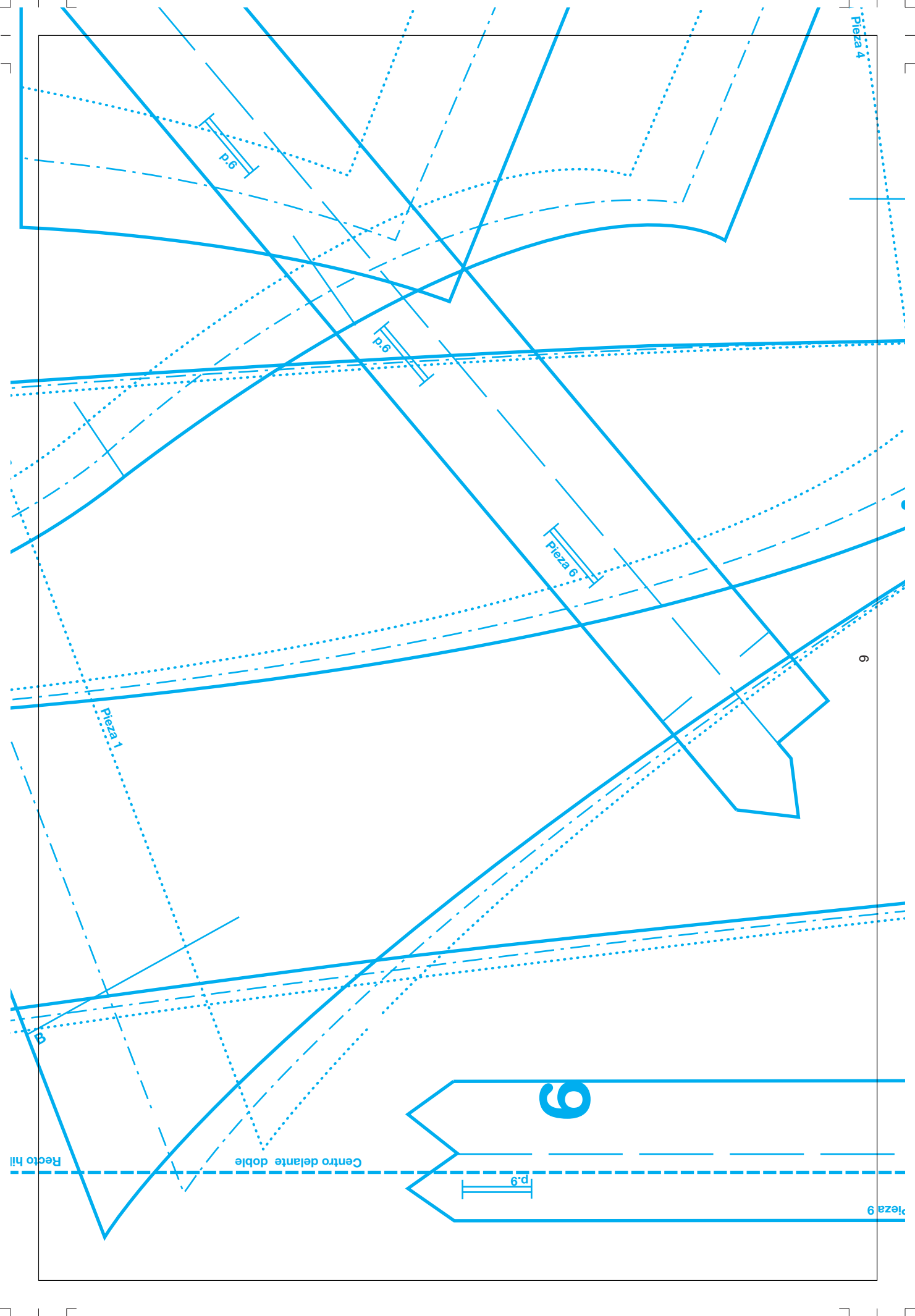
Pieza 7

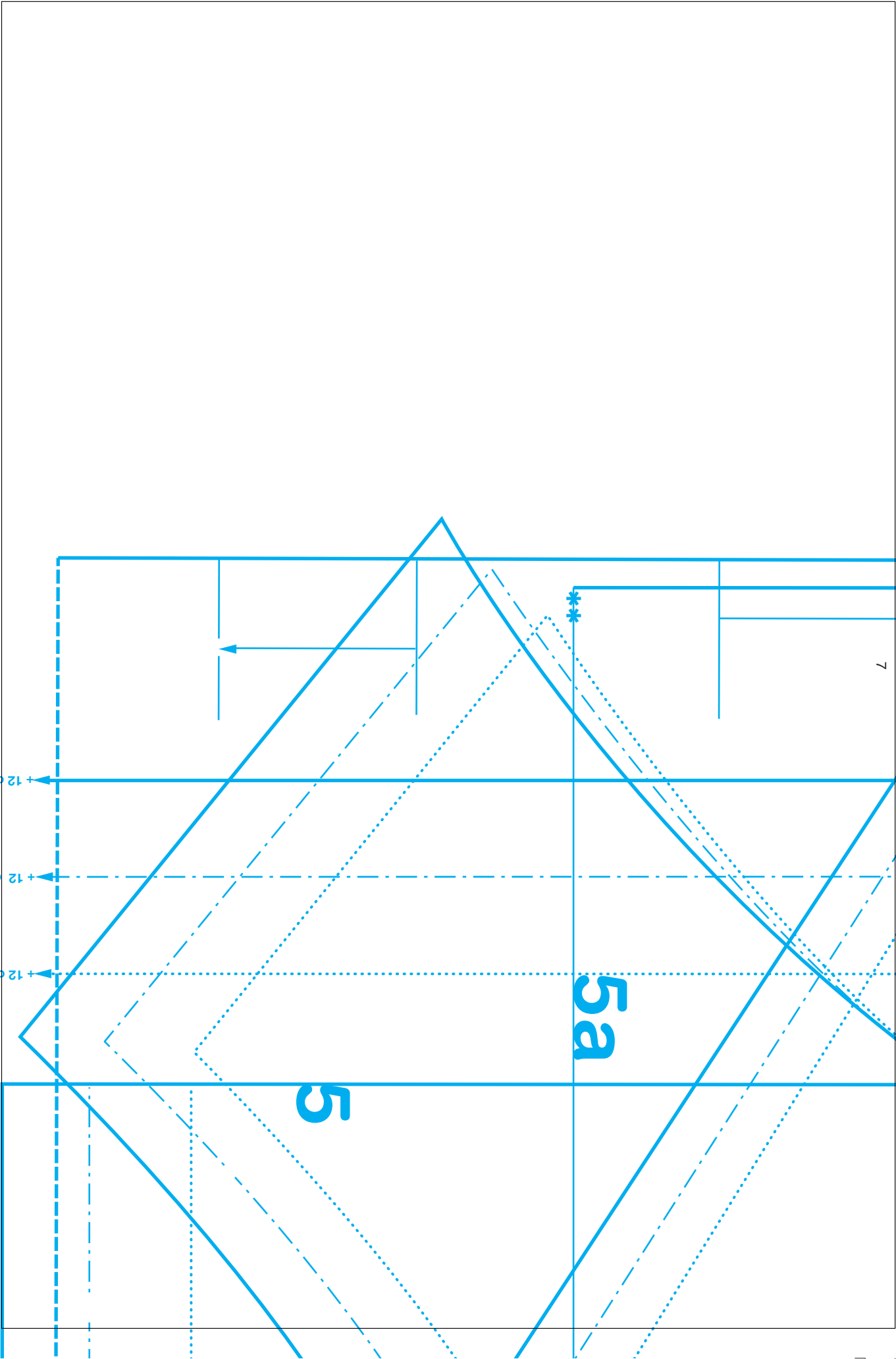
doble

Recto hilo

p. 3

3





Centro detrás doble Recto hilo Pieza 4

Centro
detrás
Pieza 5
Lado detrás.
Pieza 6

6

Línea de unión patrón

Pieza 5a

Recto hilo

Pieza 6

Lado delante
Pieza 7

to hilo

Recto hilo Pieza 2 + 12 cm.

2

B

6

Abertura

Recto hilo

Pieza 1

A

