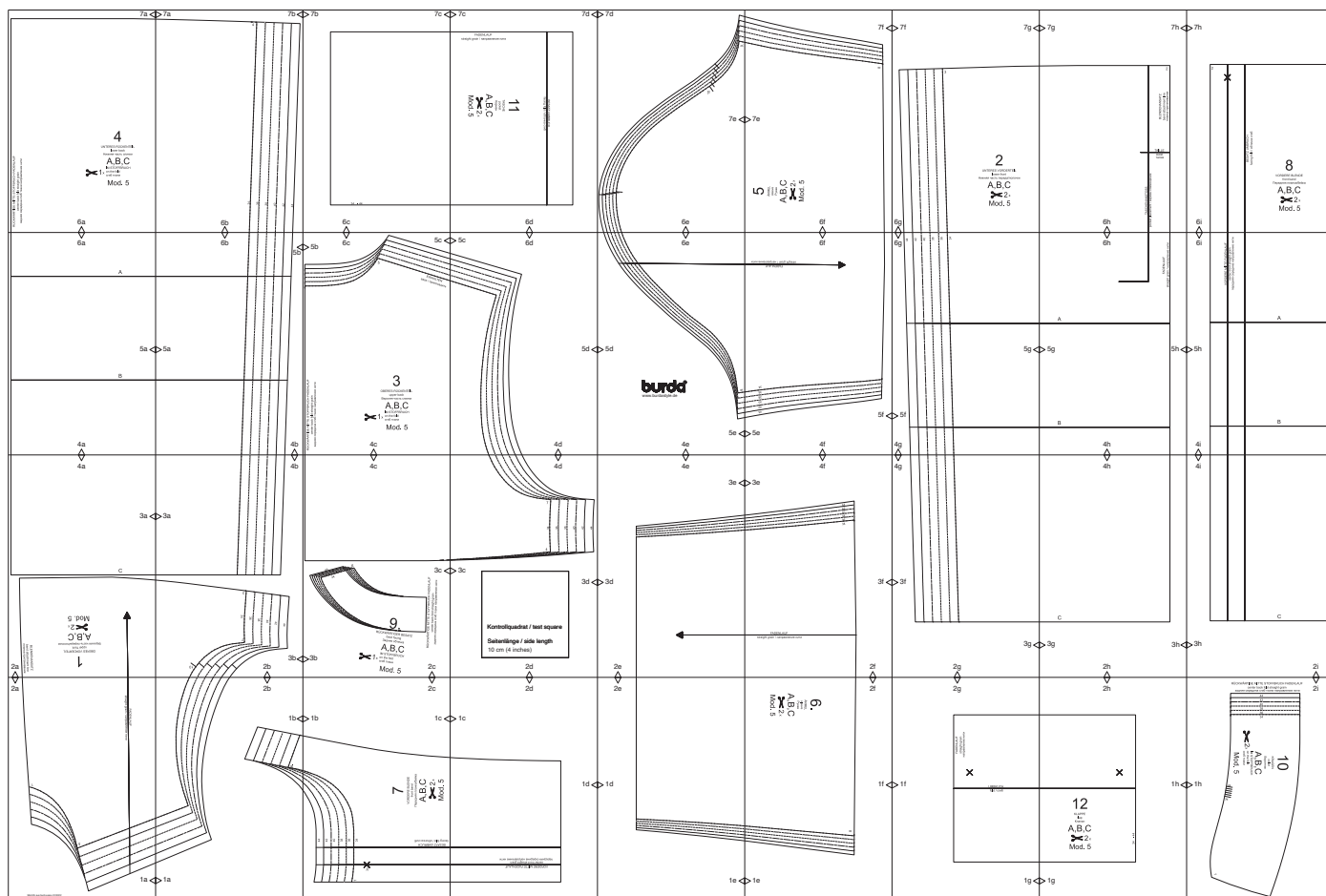


burda easy Download-Schnitt

Modell 05 burda easy 01/2022



Copyright 2022 by Verlag Aenne Burda GmbH & Co. KG, Hubert-Burda Platz 2, D-77652 Offenburg

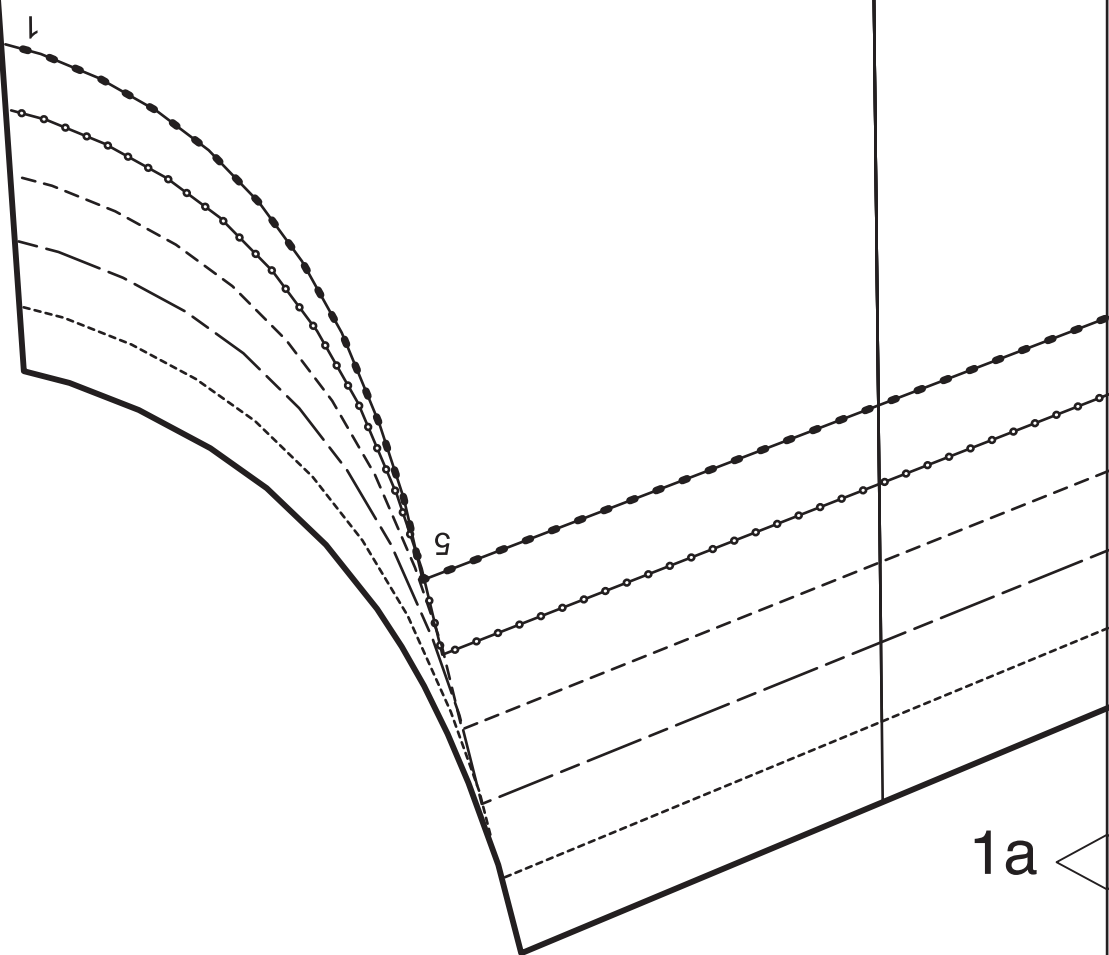
Sämtliche Modelle, Schnittteile und Zeichnungen stehen unter Urheberschutz, gewerbliches Nacharbeiten ist untersagt.

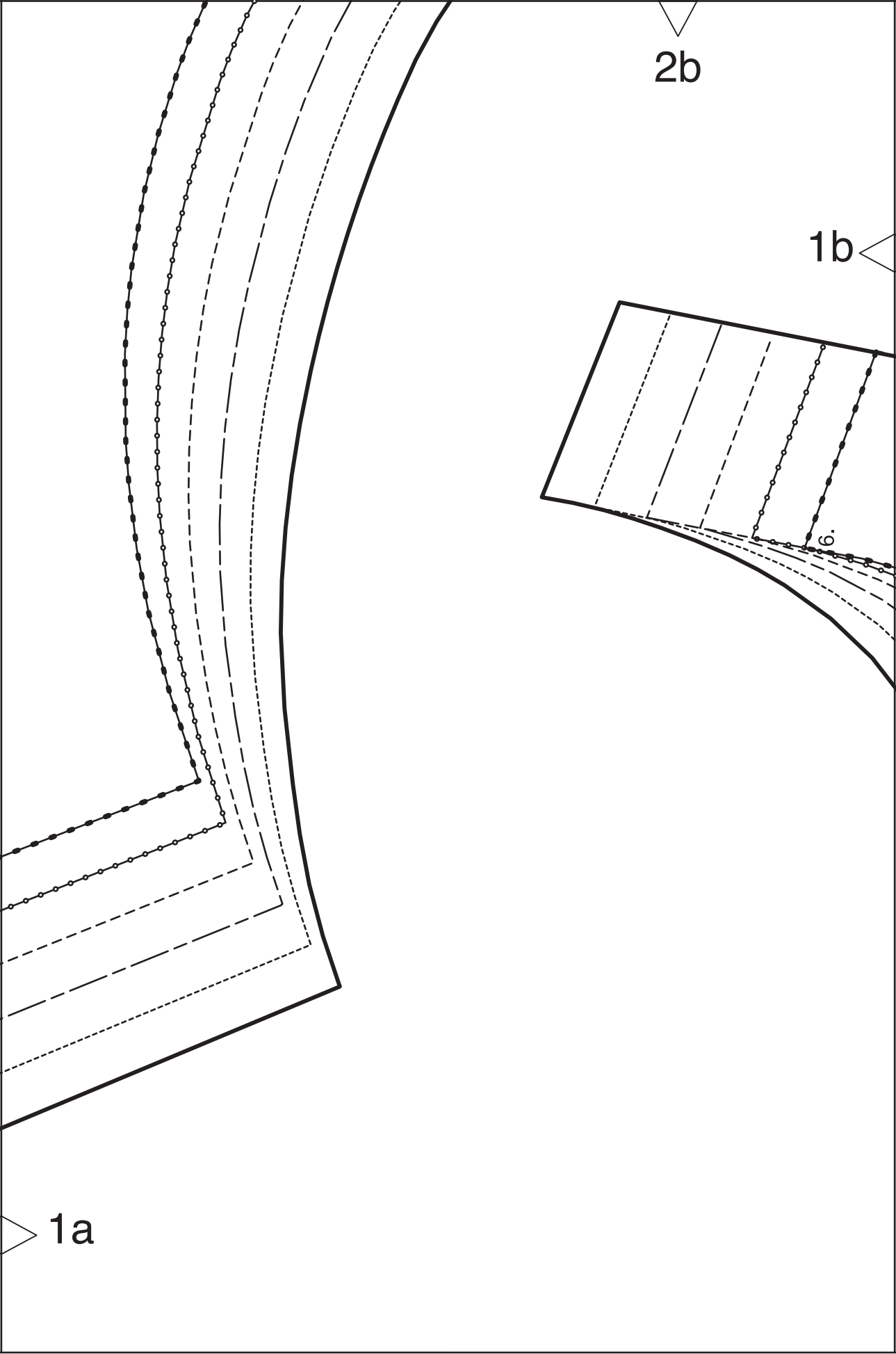
Der Verlag haftet nicht für Schäden, die durch unsachgemäße Handhabung des Schnitts, der Materialien, unsachgemäße Ausführung der Tipps und Anleitungen oder unsachgemäße Nutzung der Modelle entstehen.

2a

FADENLAUF

straight grain / направление нити





2c

1c

1b

7

VORDERE BLENDE

front band

Передняя планка/бейка

A,B,C



Mod. 5

BESATZ UMBRUCH
facing fold / обтачка сгиб

44
42
40
38
36
34

34 X

1

2d

1c

1d

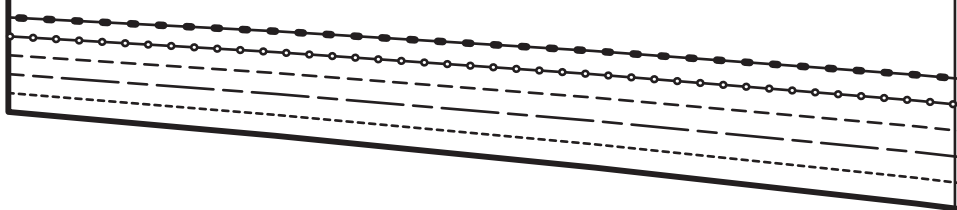
передняя середина направленные нити
center front straight grain

VORDERE MITTE FADENLAUF

2e

1d

1e



2f

1f

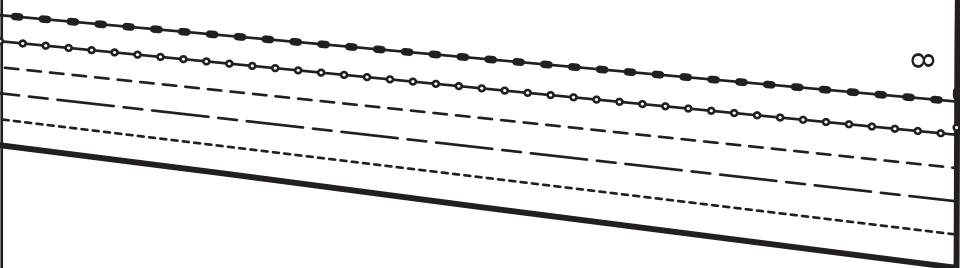
6.

ÄRMEL
sleeve
Рукав

A,B,C



Mod. 5



1e

2g

FADENLAUF
straight grain
направление нити



UMBRUCH
fold / сгиб

1f

1g

2h



1h

12

KLAPPE
flap
Клапан

A,B,C



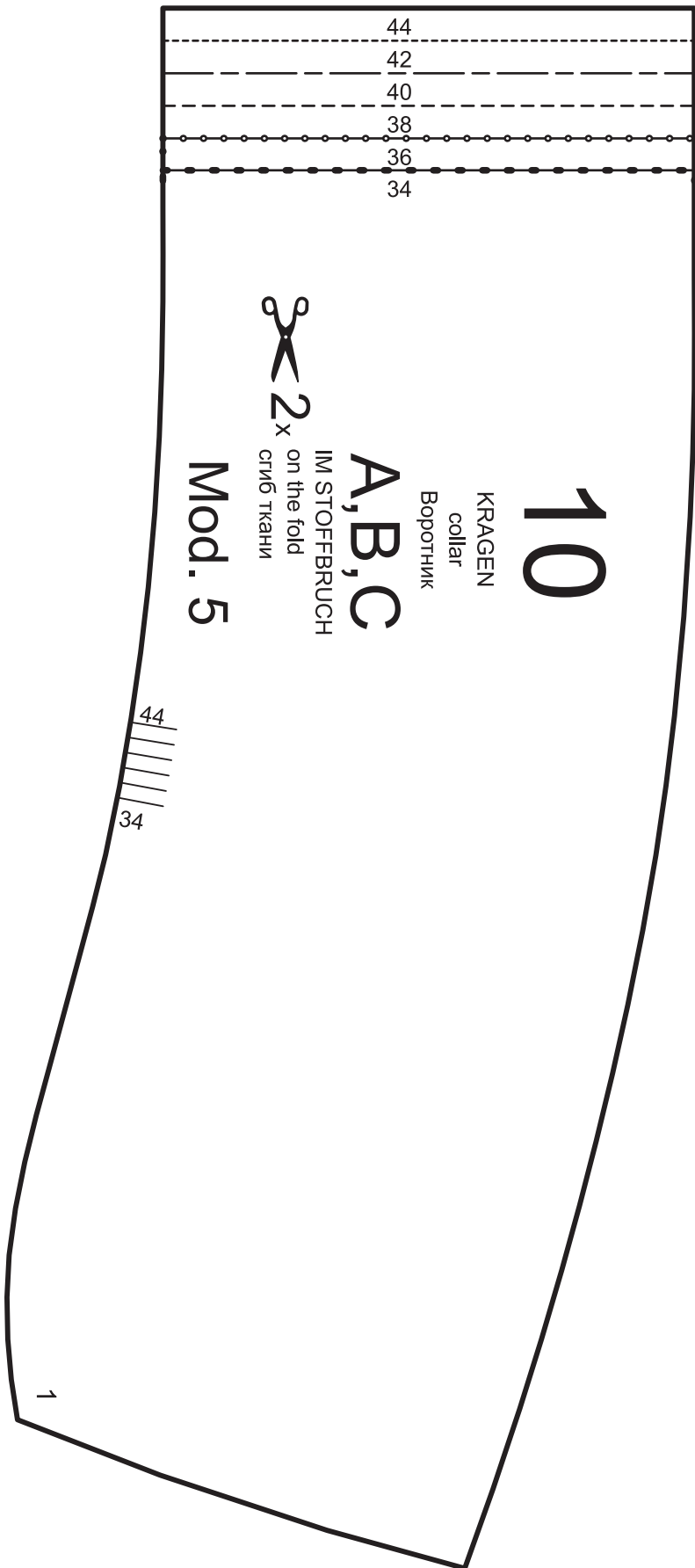
Mod. 5

34 - 44

1g

center back fold straight grain
задняя середина сгиб ткани направление нити

2i



1h

4a

3a

C

Mod. 5



A,B,C

Верхняя часть перед/попочки

upper front

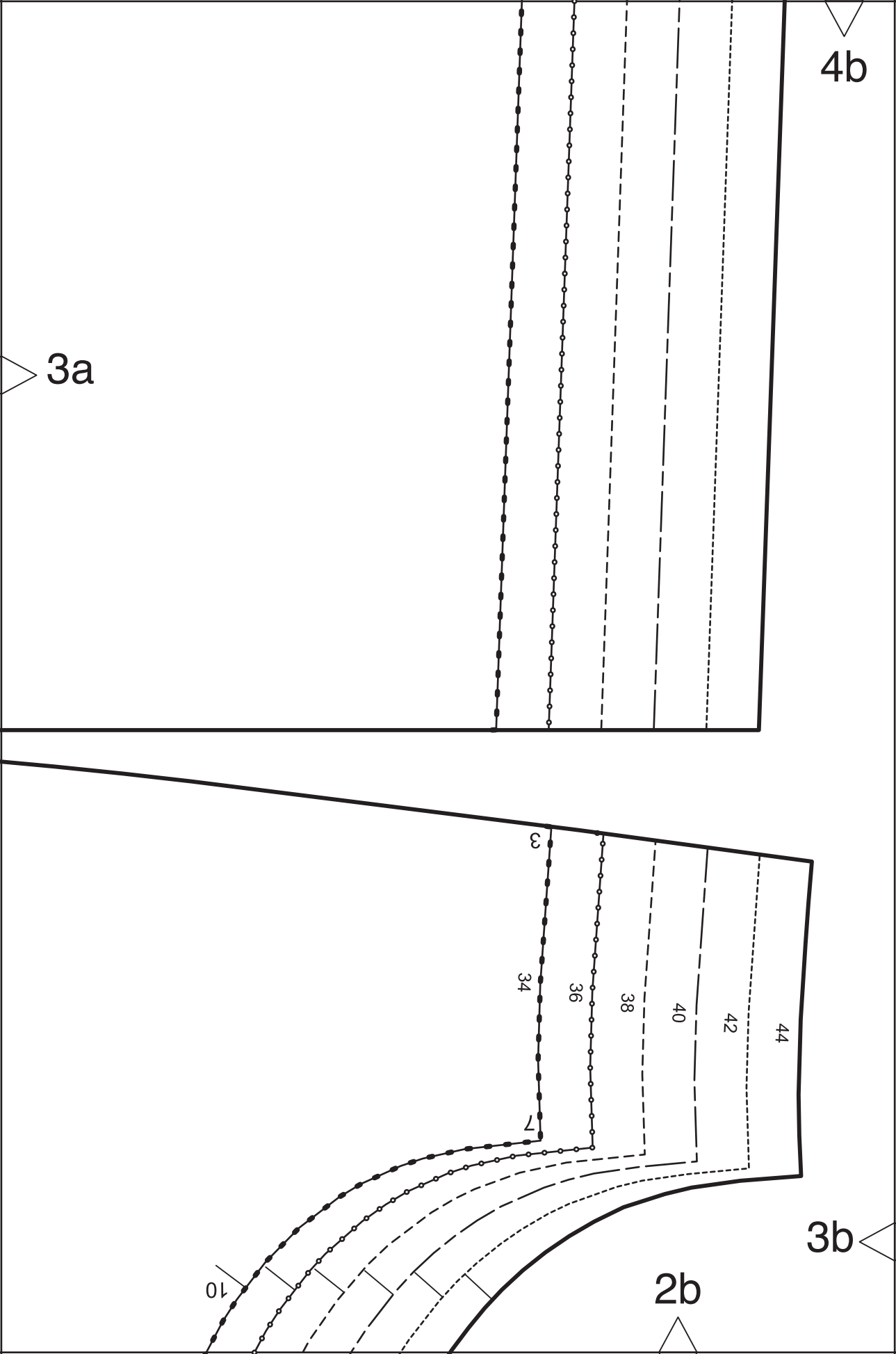
OBERES VORDERTEIL



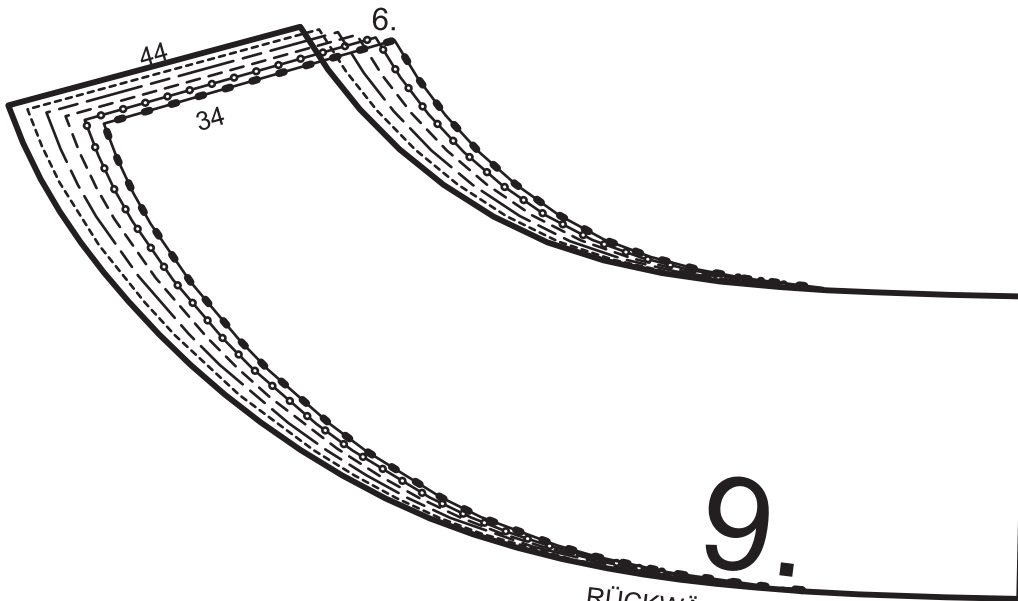
BLENDENANSATZ

band attachment line
планка припачивание

2a



4c



3c

RÜCKWÄRTIGE MITTE STOFFBRUCH FADENLAUF
center back fold straight grain
задняя середина сгиб ткани направление нити

RÜCKWÄRTIGER BESATZ
back facing
Задняя обтачка

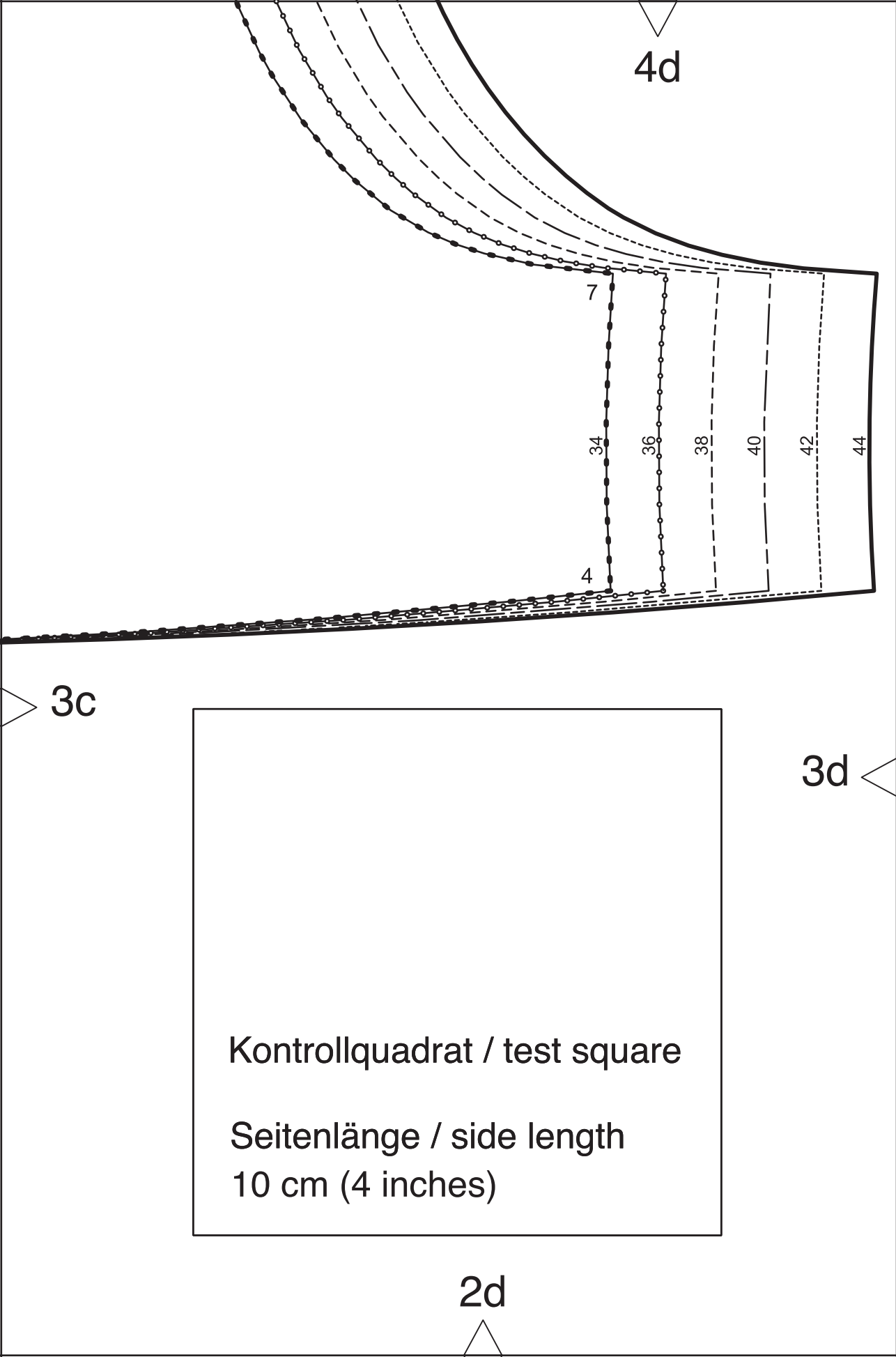
A, B, C
IM STOFFBRUCH
on the fold
сгиб ткани

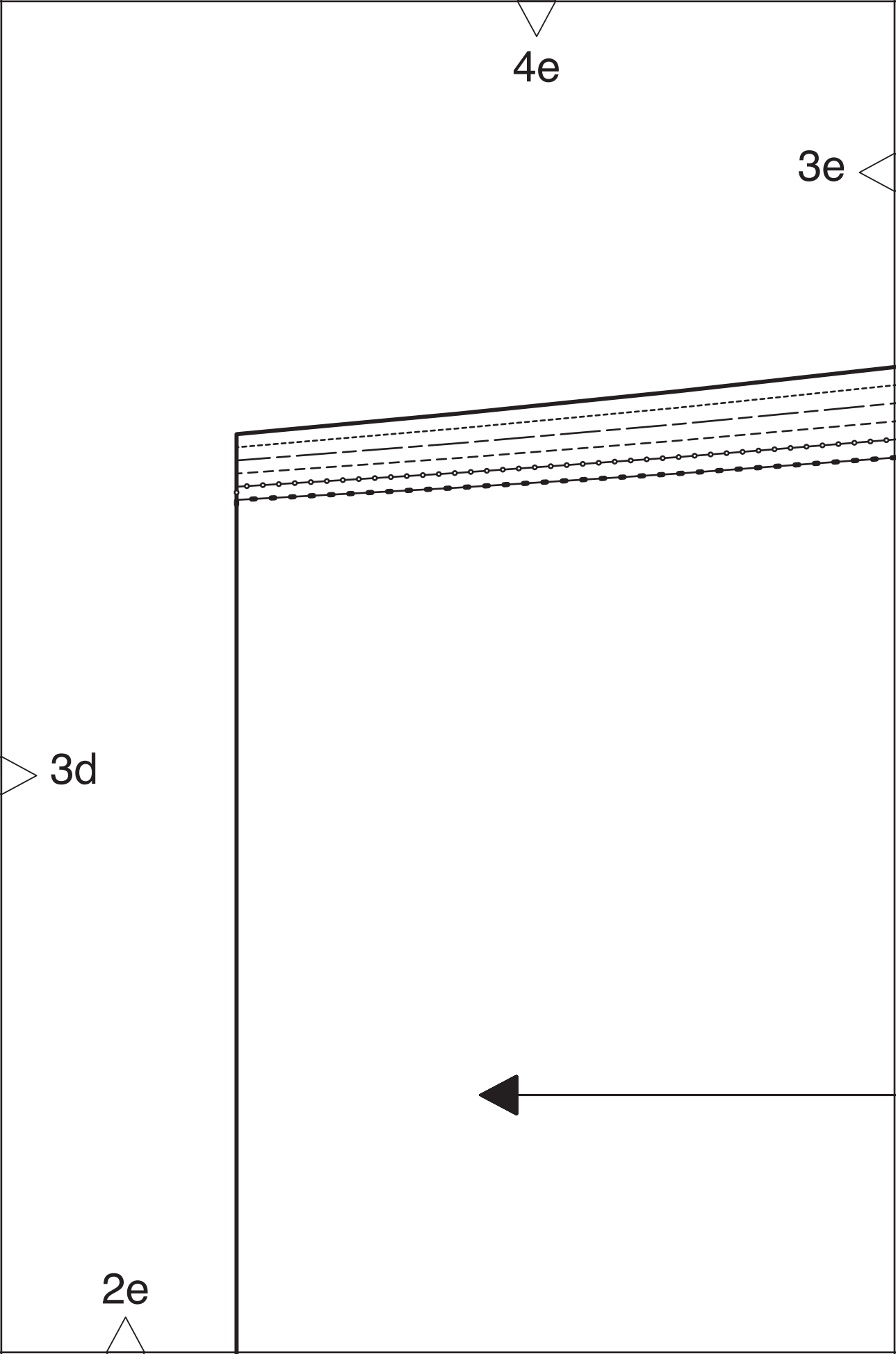


3b

Mod. 5

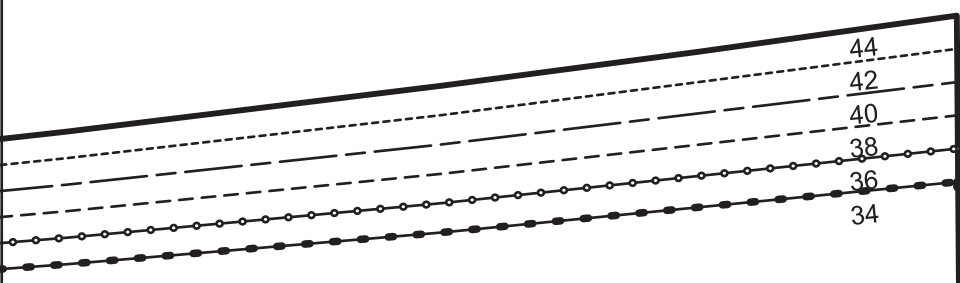
2c





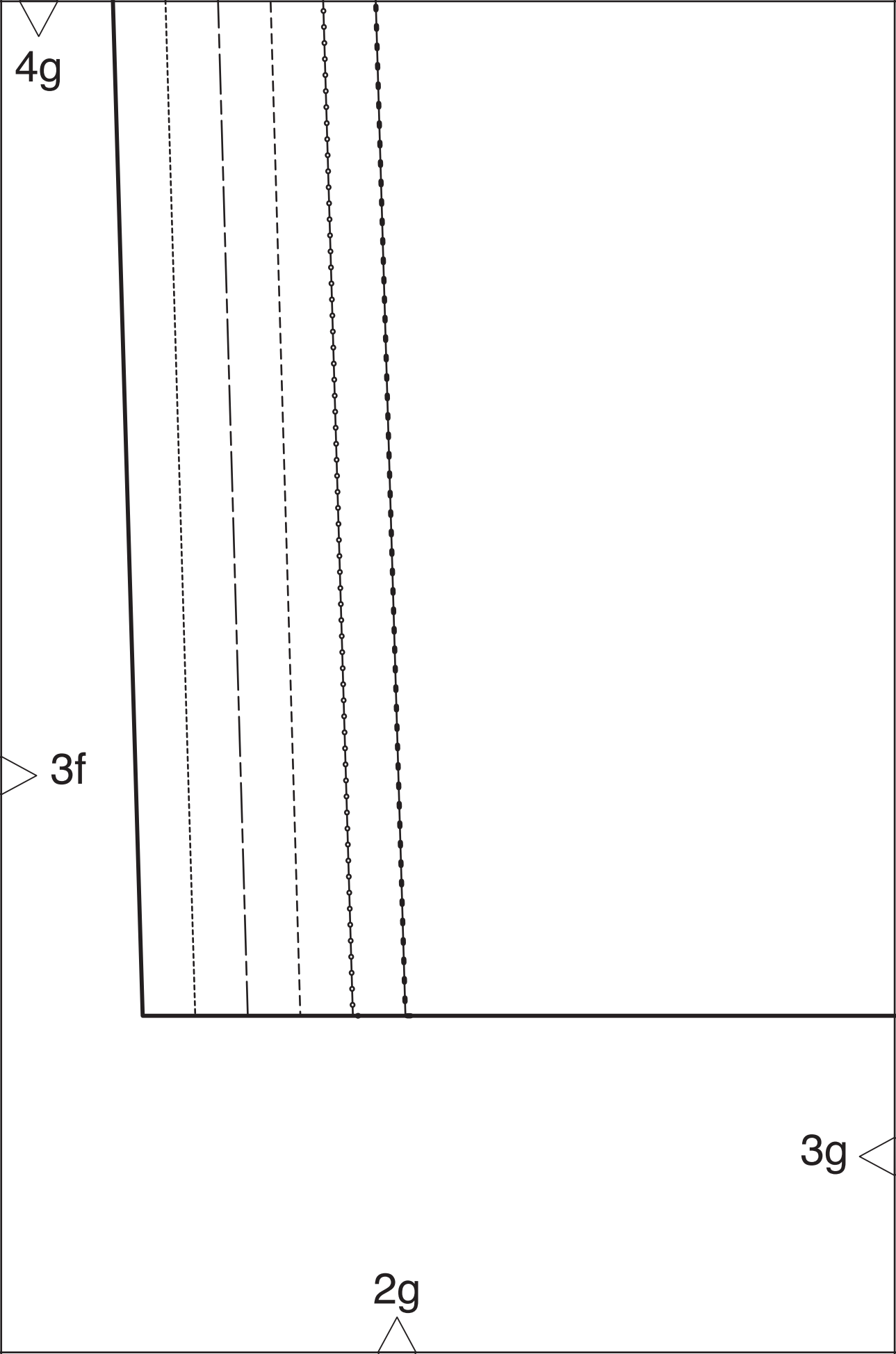
4f

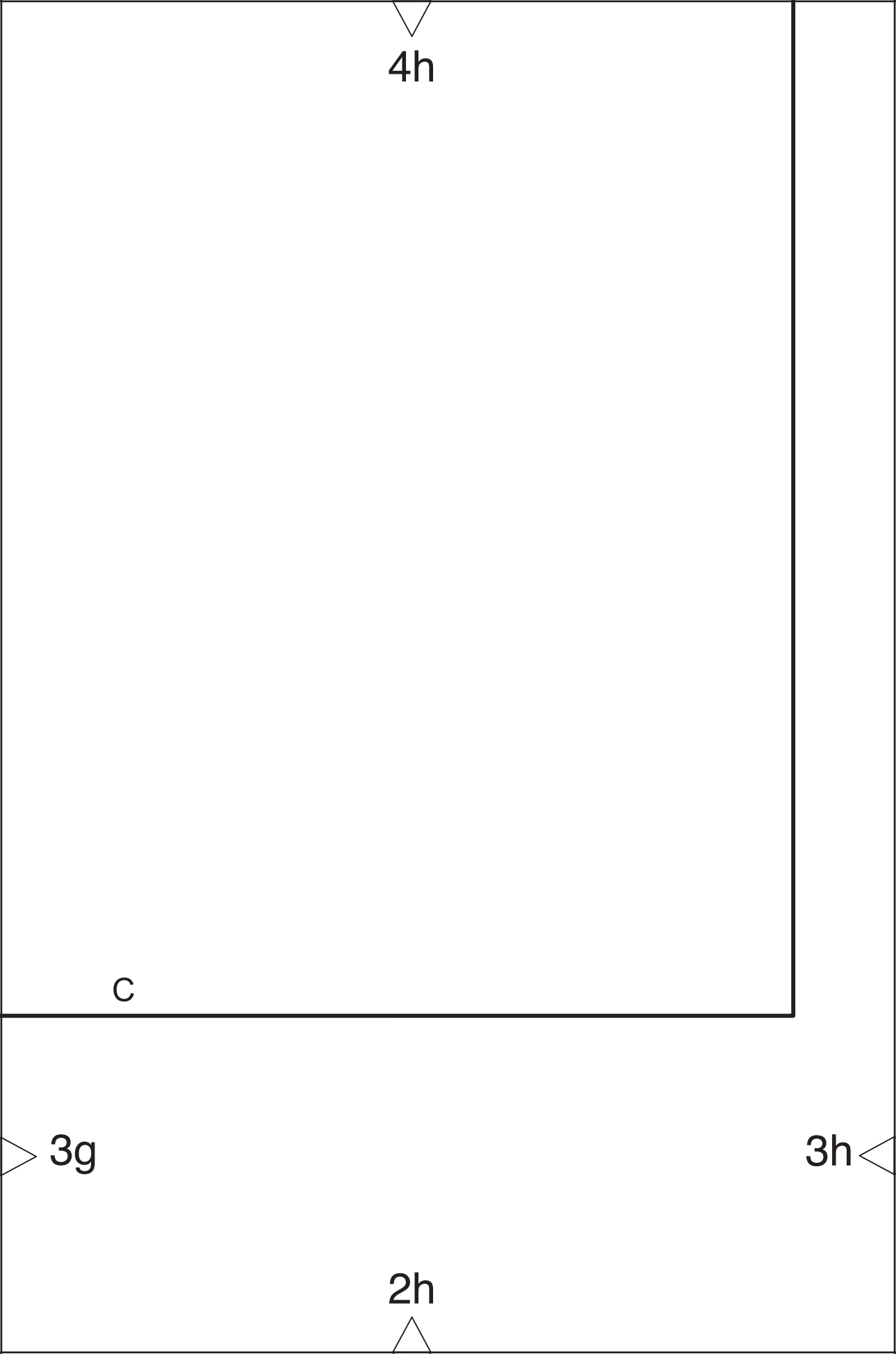
3e

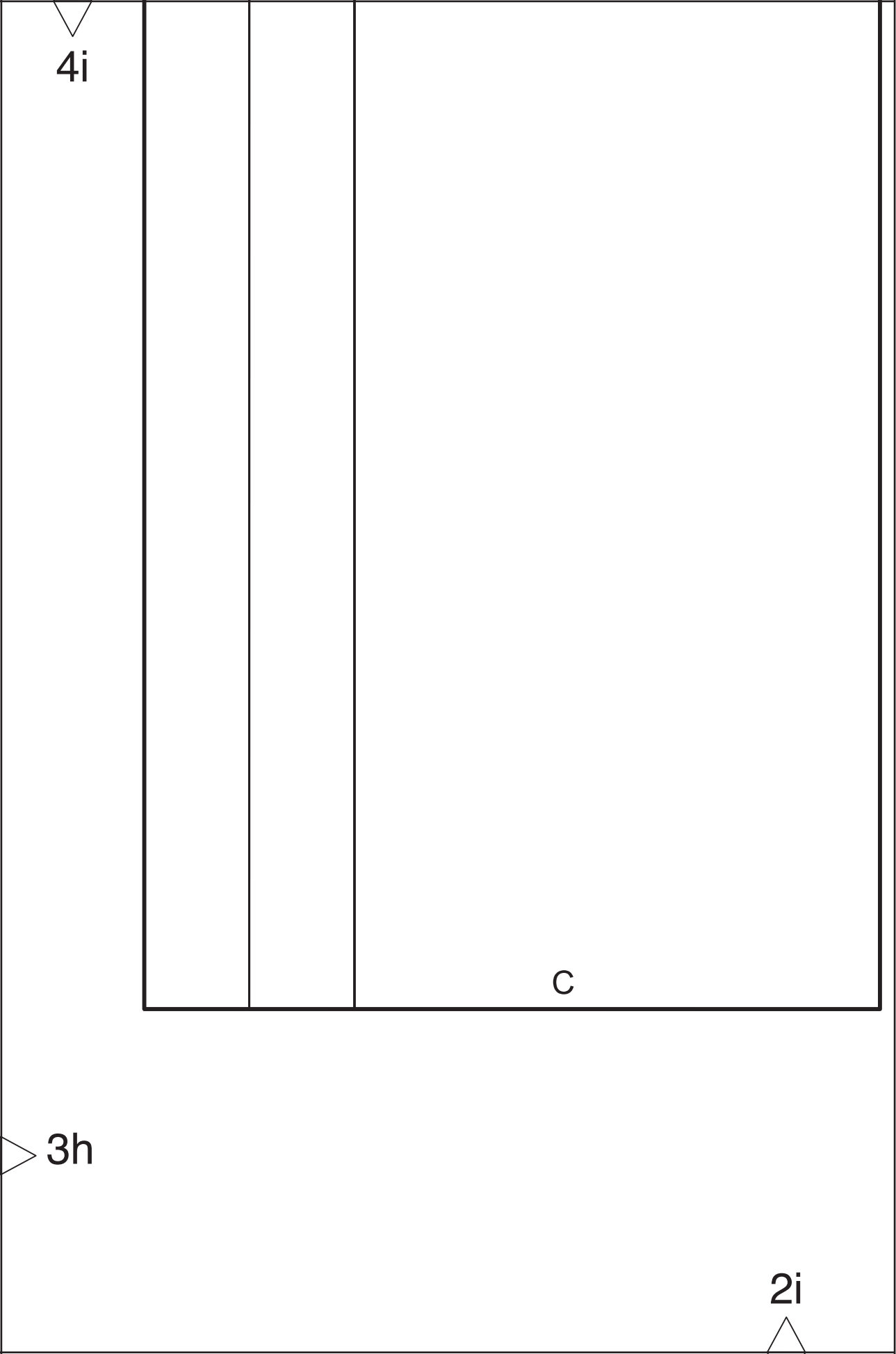


FADENLAUF

straight grain / направление нити







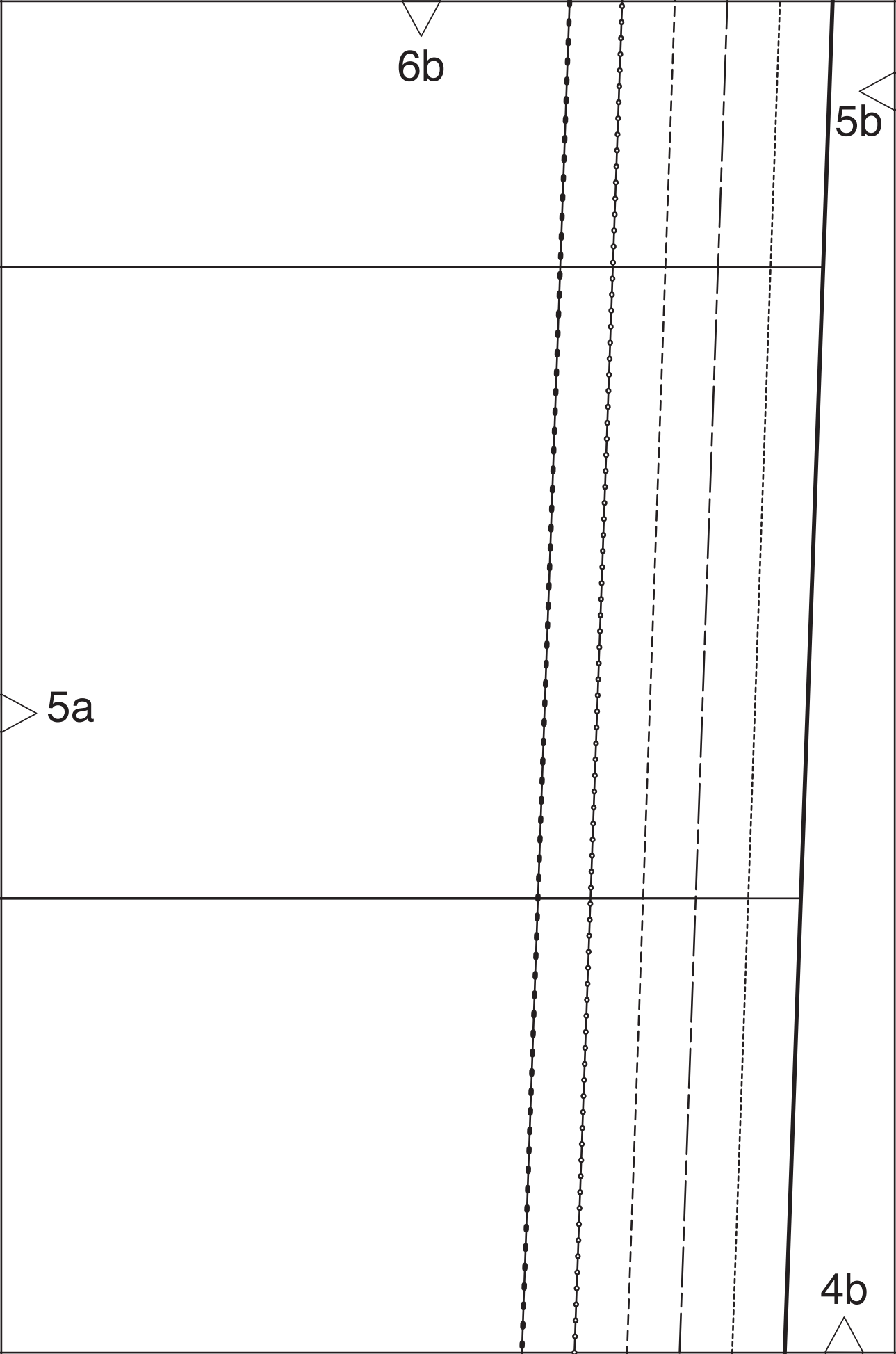
6a

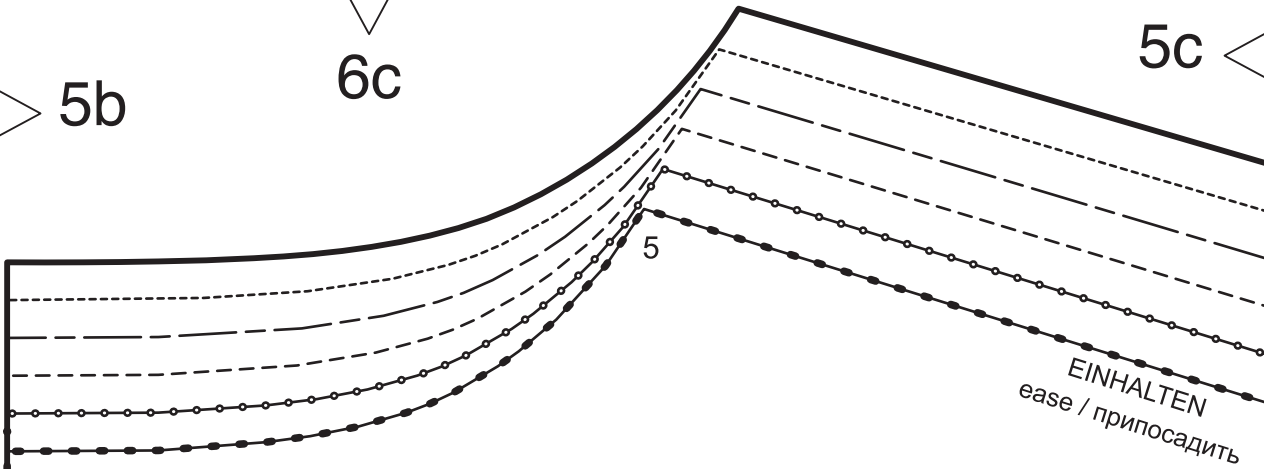
A

5a

B

4a





RÜCKWÄRTIGE MITTE STOFFBRUCH FADENLAUF

center back fold straight grain

задняя середина сгиб ткани направление нити

3

OBERES RÜCKENTEIL

upper back

Верхняя часть спинки

A,B,C

IM STOFFBRUCH

on the fold

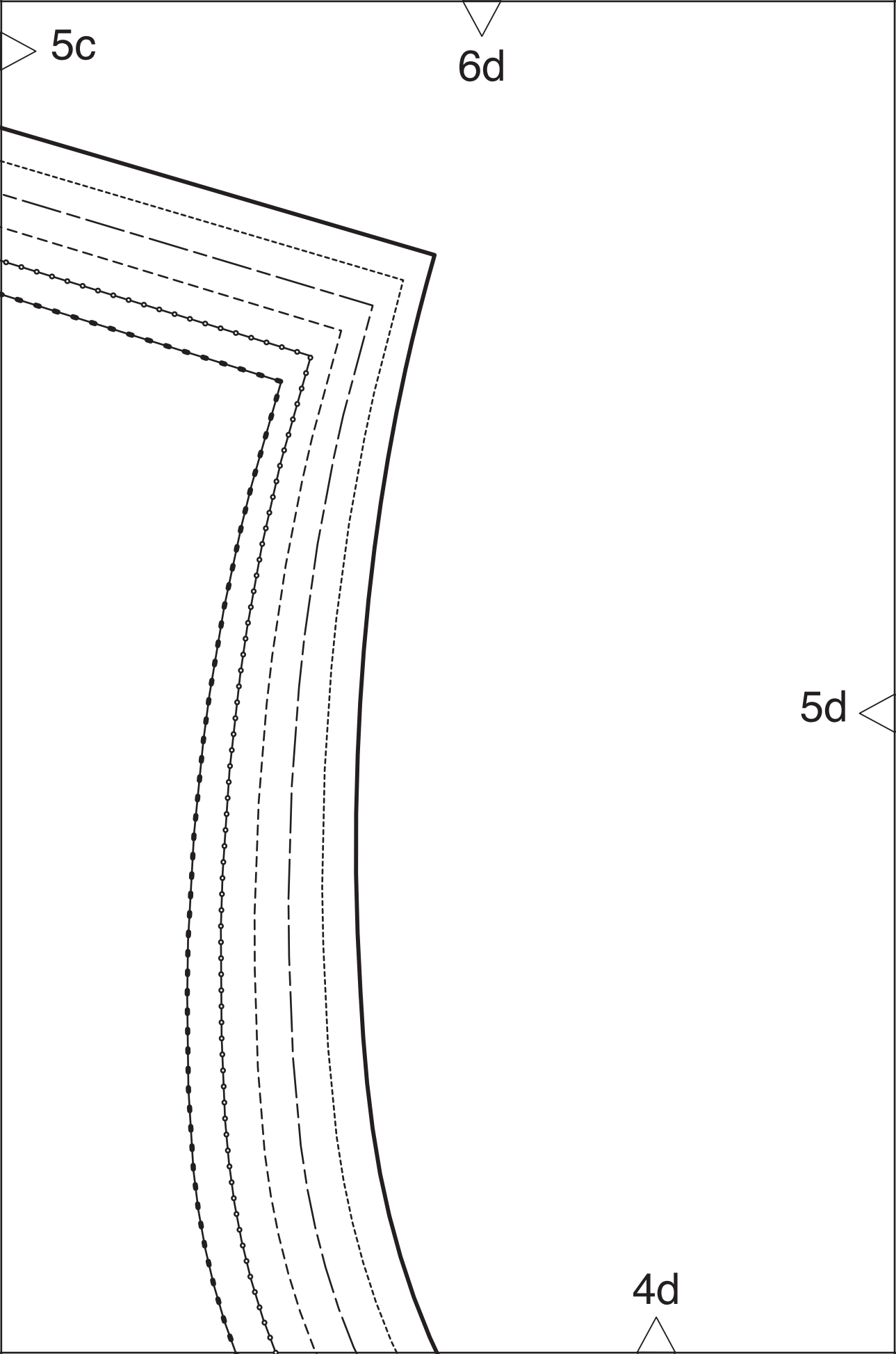
сгиб ткани



1x

Mod. 5

4c



6e

5d

burda[®]
www.burdastyle.de

5e

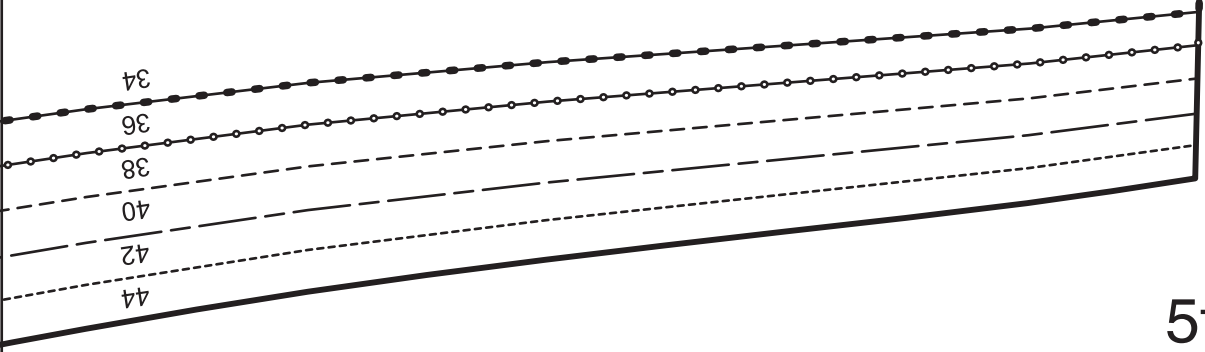
4e

9.

6f

straight grain / направление нити

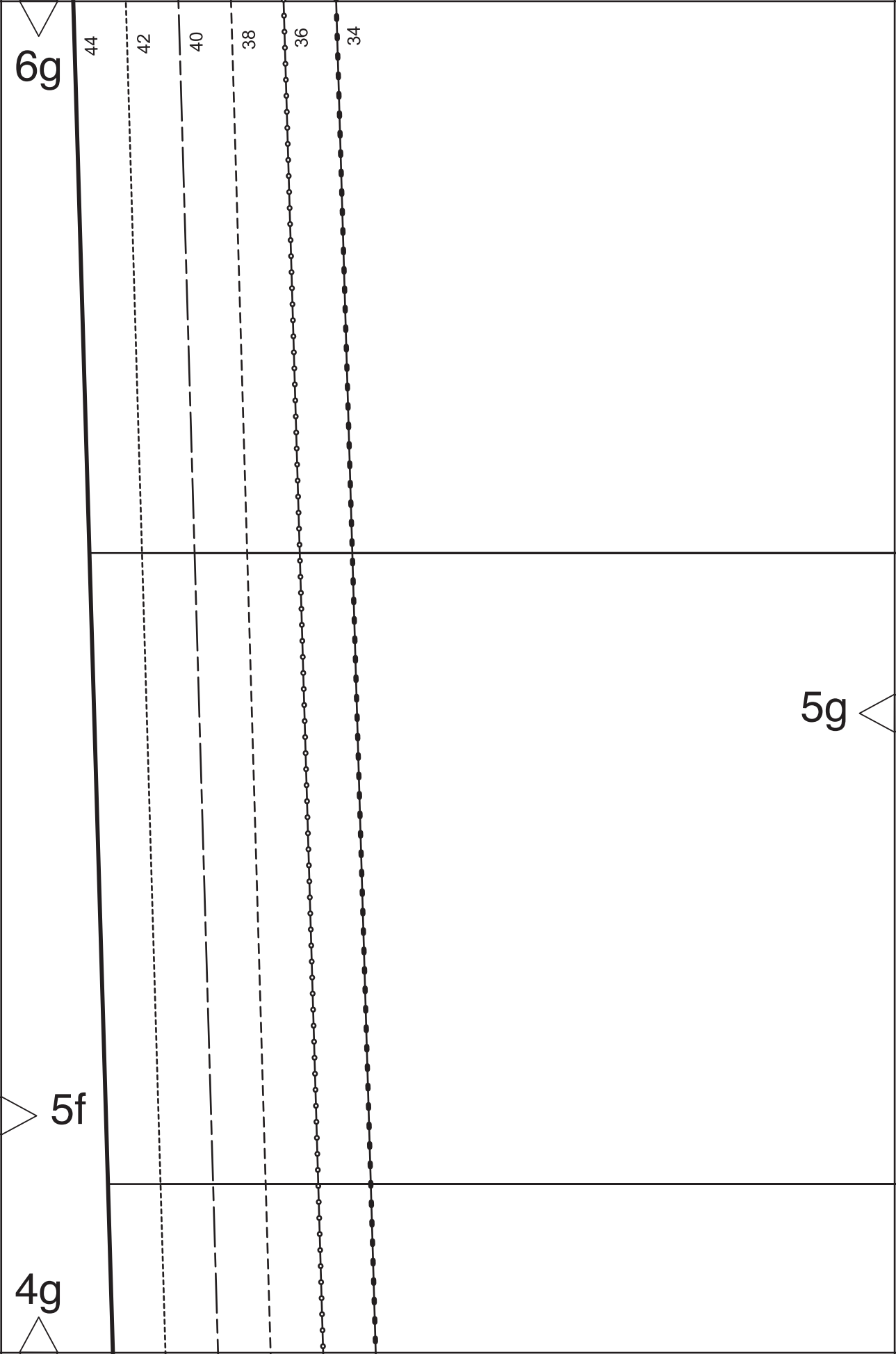
FADENLAUF

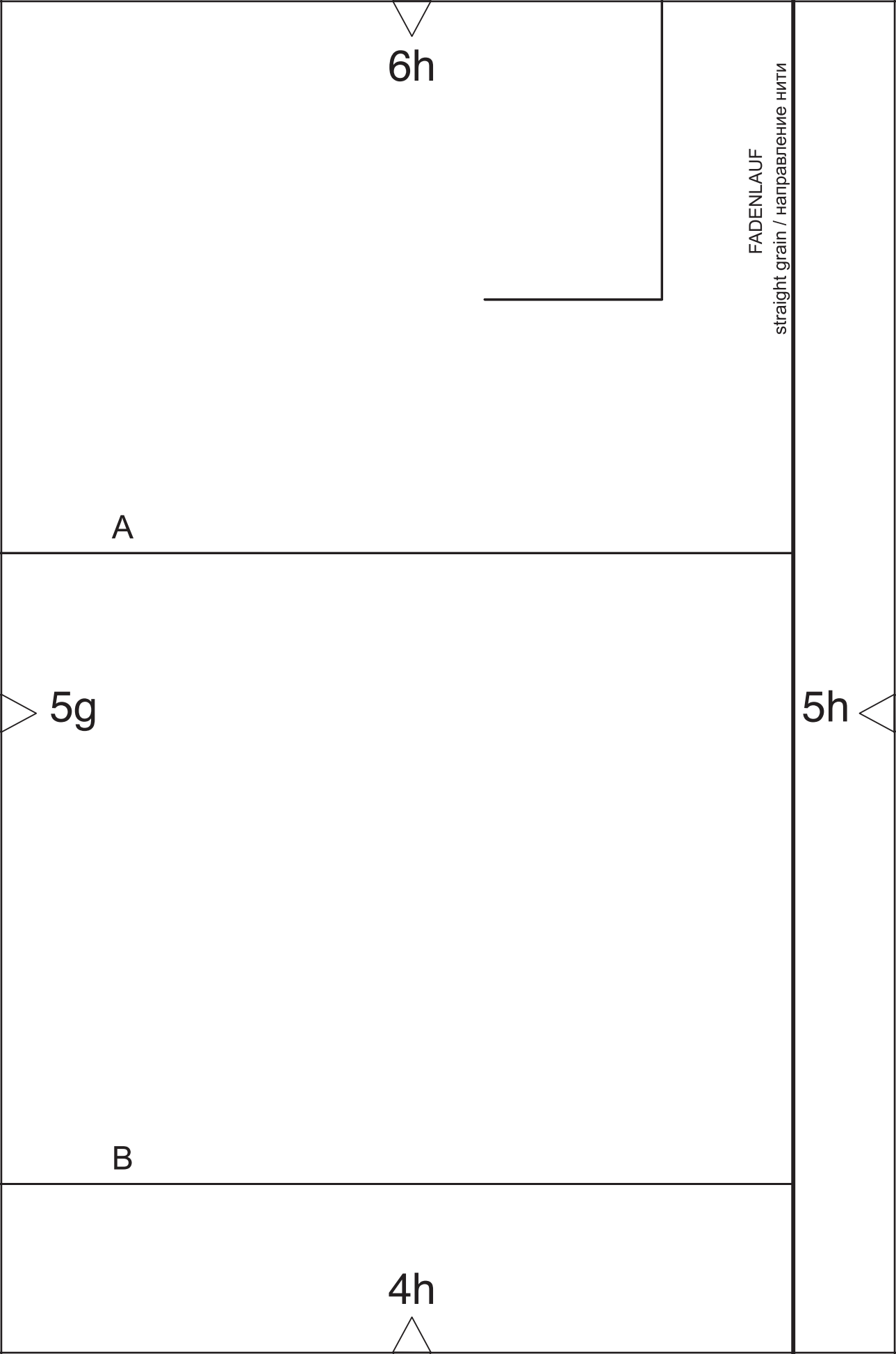


5f

5e

4f





<div data-bbox="77 58 128 117">6i</div> <div data-bbox="64 980 128 1038">5h</div> <div data-bbox="77 1822 128 1881">4i</div>	<div data-bbox="322 78 347 470">VORDERE MITTE FADENLAUF</div>	<div data-bbox="360 39 412 509">center front straight grain передняя середина направление нити</div>	<div data-bbox="785 725 824 774">A</div> <div data-bbox="785 1636 824 1685">B</div>	<div data-bbox="1210 235 1249 352">34 - 44</div>
--	---	--	---	--

RÜCKWÄRTIGE MITTE STOFFBRUCH FADENLAUF
center back fold straight grain
задняя середина сгиб ткани направление нити

4

UNTERES RÜCKENTEIL
lower back
Нижняя часть спинки

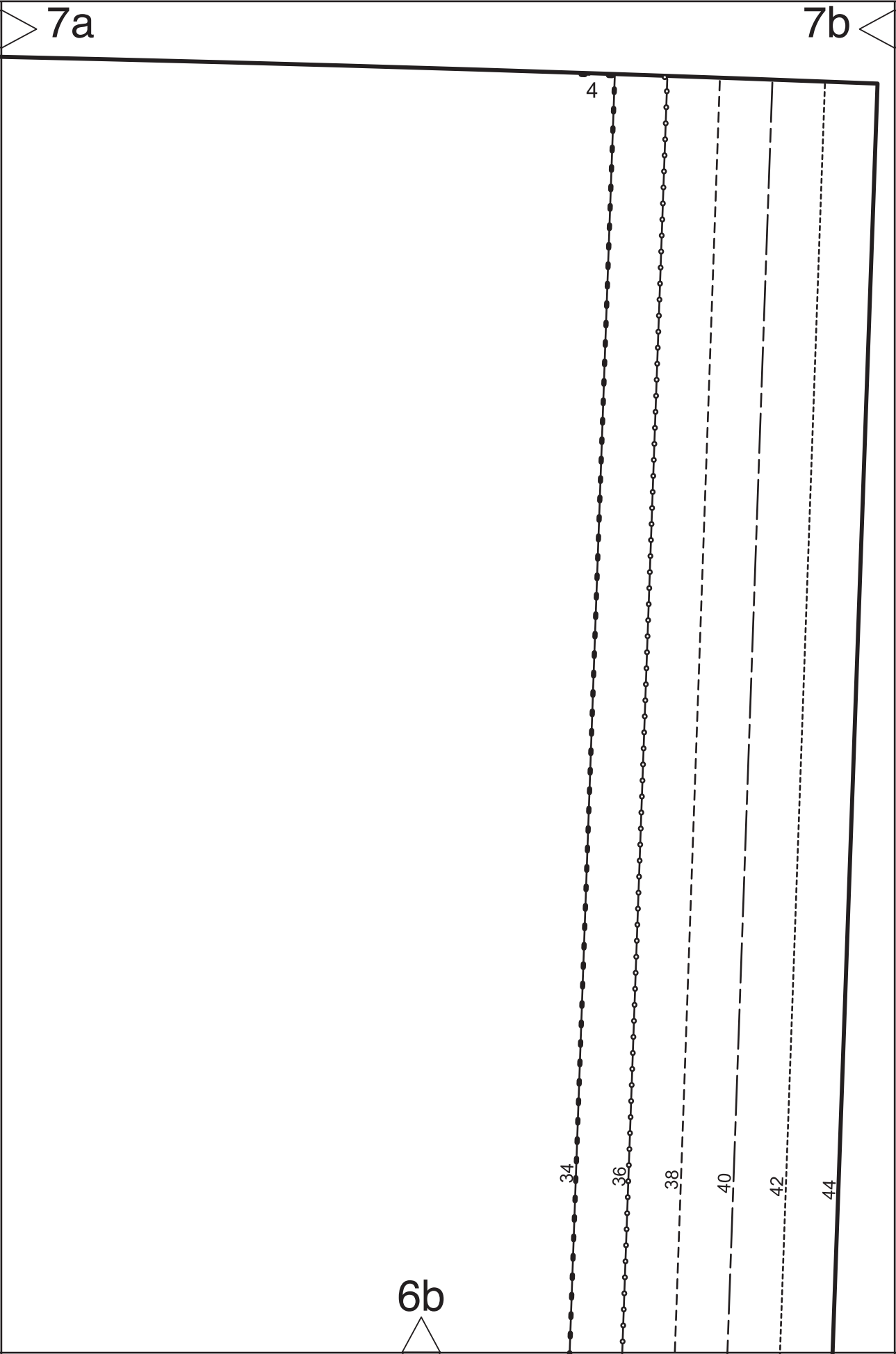
A,B,C

IM STOFFBRUCH
on the fold
сгиб ткани



Mod. 5





7b

7c

34 - 44

6c

7c

7d

FADENLAUF

straight grain / направление нити

BESATZ UMBRUCH

facing fold / обтачка сгиб

11

TASCHE
pocket
Карман

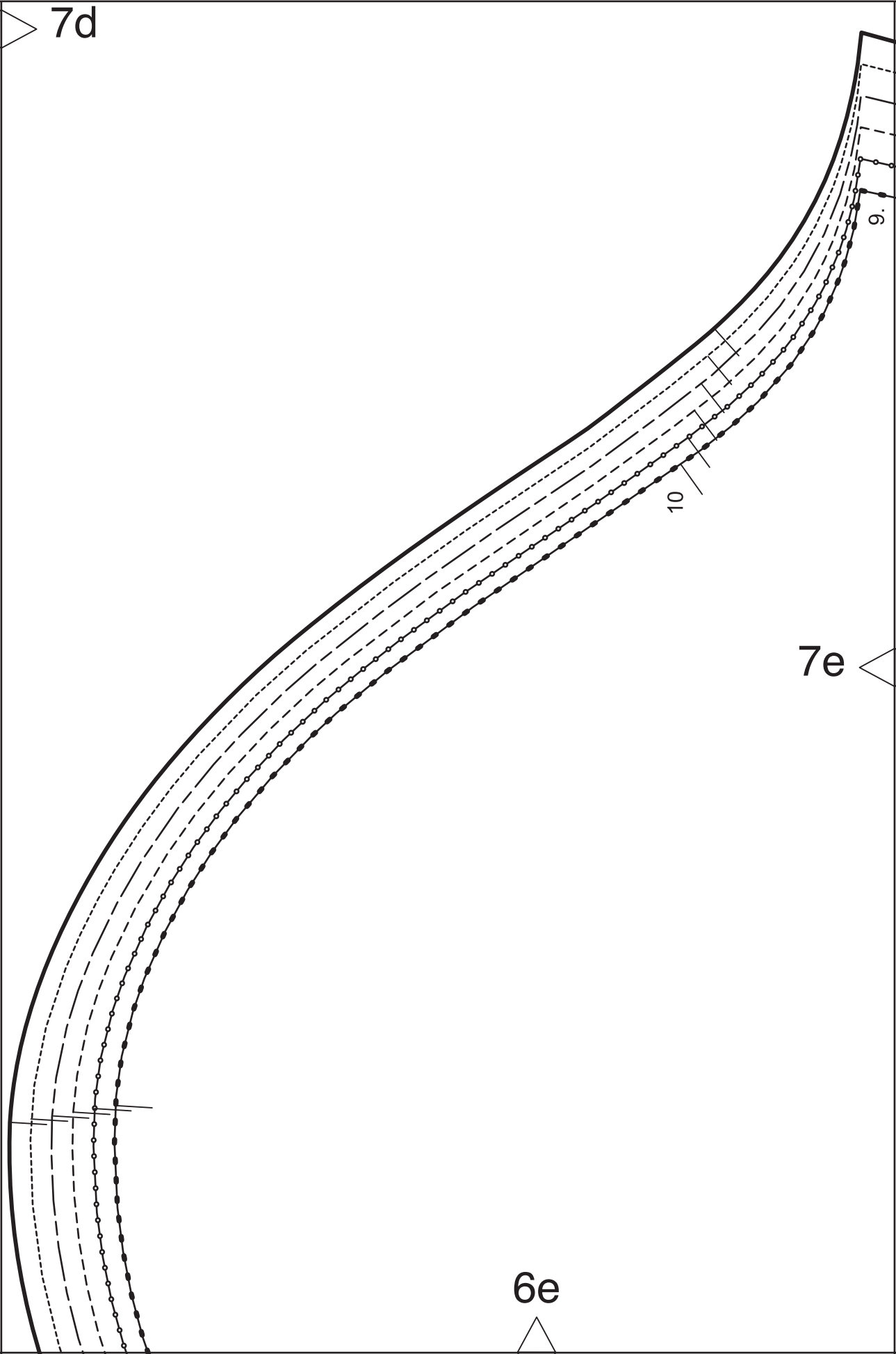
A,B,C

✂ 2x

Mod. 5

6d

7d



7e

6e

5

ÄRMEL
sleeve
Рукав

A, B, C



2^x

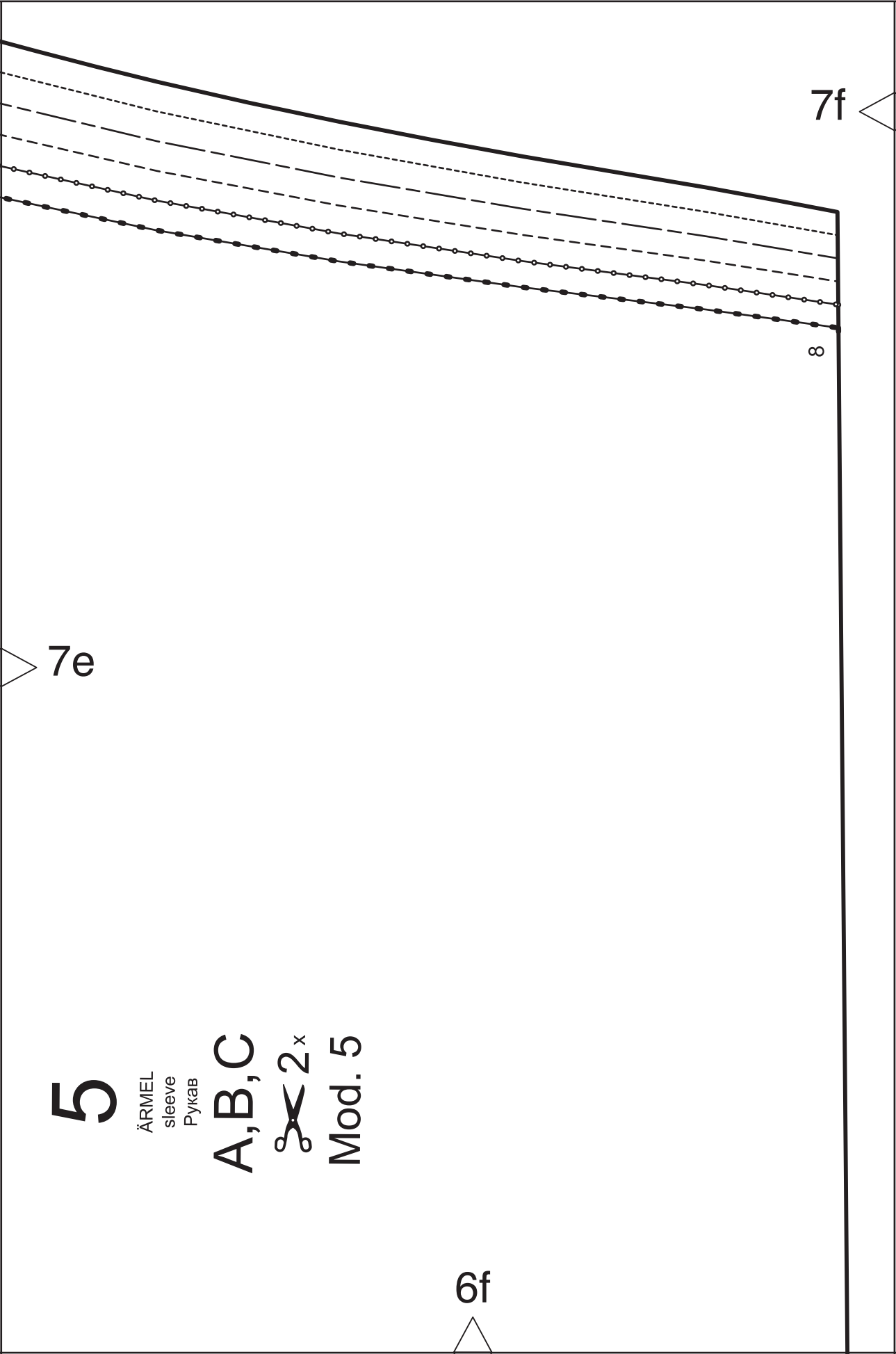
Mod. 5

6f

7e

∞

7f



7f

7g

3

2

UNTERES VORDERTEIL
lower front

Нижняя часть переда/полочки

A, B, C

 2x

Mod. 5

6g

7g

7h

2

BLENDENANSATZ
band attachment line
планка притачивание

TAILLE
waist
талия

TASCHENANSTOSS

pocket placement / карман совмещение

6h

7h

2



BESATZ UMBRUCH
facing fold / обтачка сгиб

8

VORDERE BLENDE
front band
Передняя планка/бейка

A,B,C



2_x

Mod. 5

6i